

Praca konkursowa

KONKURSU „Energia do nauki klucz”

Tematyka projektu :  
Pracownia elektryczna z modelem linii  
napowietrznej

Projekt, który powstał przy wykorzystaniu sprzętu sfinansowanego przez  
ENERGA-OPERATOR SA.

Zespół Szkół  
w Lubawie

## 1. Cel projektu

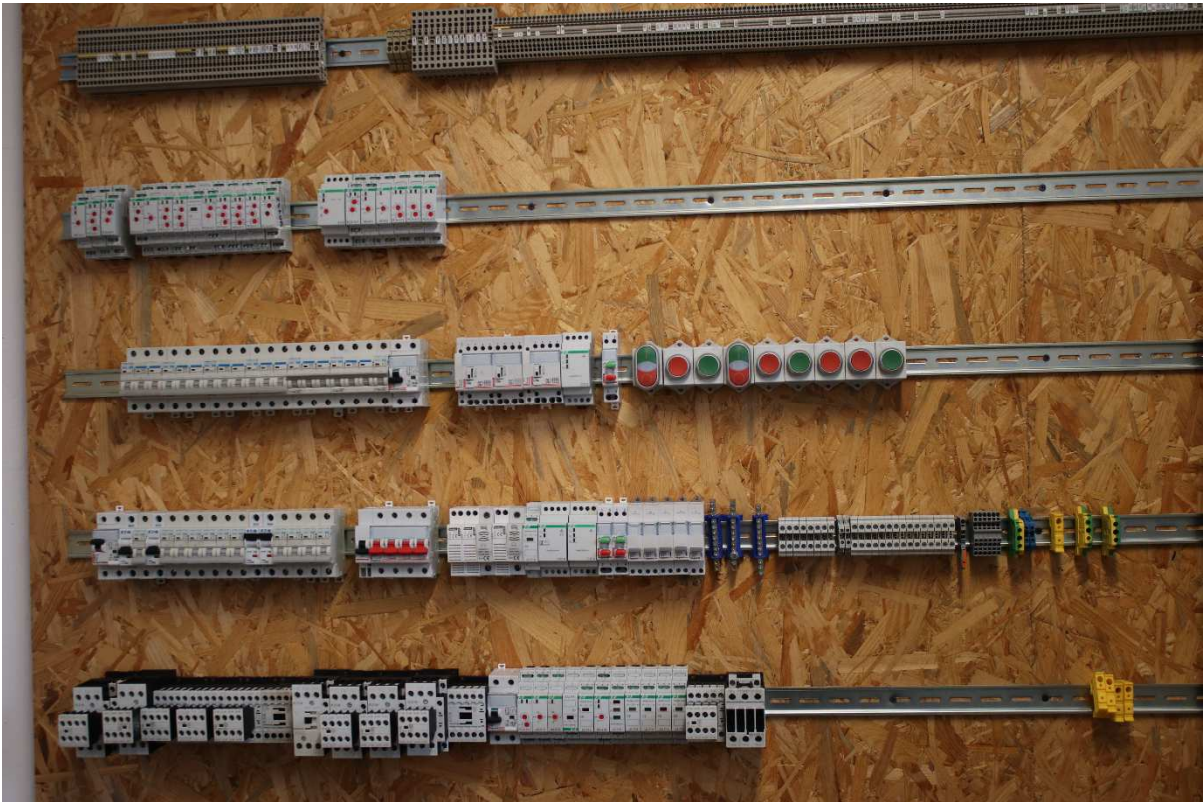
Celem projektu był remont i wyposażenie pracowni elektrycznych, służących do szkolenia elektryków oraz techników elektryków. W pracowni wybudowany został również model linii napowietrznej, dzięki któremu uczniowie mogą z bliska zobaczyć budowę przykładowej izolowanej linii napowietrznej.

## 2. Opis projektu

W ramach projektu finansowanego przez ENERGA-OPERATOR S.A. wyremontowano pięć pracowni.

Remont pierwszej pracowni odbył się w 2018 roku. Dzięki sfinansowaniu przez ENERGA-OPERATOR S.A. wyremontowane zostało pomieszczenie, w którym powieszono ścianki z płyt OSB na którym uczniowie mogą ćwiczyć montaż instalacji elektrycznych. Zakupiony został również różnego rodzaju sprzęt, między innymi narzędzia, sprzęt eksploatacyjny czy sprzęt służący rozwijaniu zainteresowań uczniów. Poniżej przedstawiono kilka zdjęć z pierwszej wyremontowanej pracowni.







Remont kolejnych czterech sal odbył się w 2020 roku. W ramach tego remontu odnowione zostały cztery sale dydaktyczne. W trzech salach zamontowane zostały ścianki z płyt OSB, na których uczniowie mogą ćwiczyć montaż instalacji elektrycznych, natomiast w jednej z sal zabudowywane zostały stoły na których uczniowie ćwiczą montaż i pomiary układów z wykorzystaniem styczników i silników.

Dzięki dofinansowaniu zakupione zostały również narzędzia oraz sprzęt eksploatacyjny niezbędny do wykonywania ćwiczeń taki jak przewody, rozdzielnice, łączniki, osprzęt elektryczny czy silniki.

Poniżej przedstawiono kilka zdjęć z wyremontowanej pracowni.





Ostatnim elementem, który stał się wyposażeniem pracowni jest model linii napowietrznej. W 2021 roku uczniowie pod nadzorem nauczycieli mieli możliwość samodzielnie zbudować model izolowanej linii napowietrznej wraz ze złączami. W przyszłości model będzie rozwijany o kolejne elementy, tak aby służył on uczniom do nauki budowy oraz modernizacji takiej linii. Poniżej przedstawiono zdjęcia z budowy modelu linii napowietrznej.







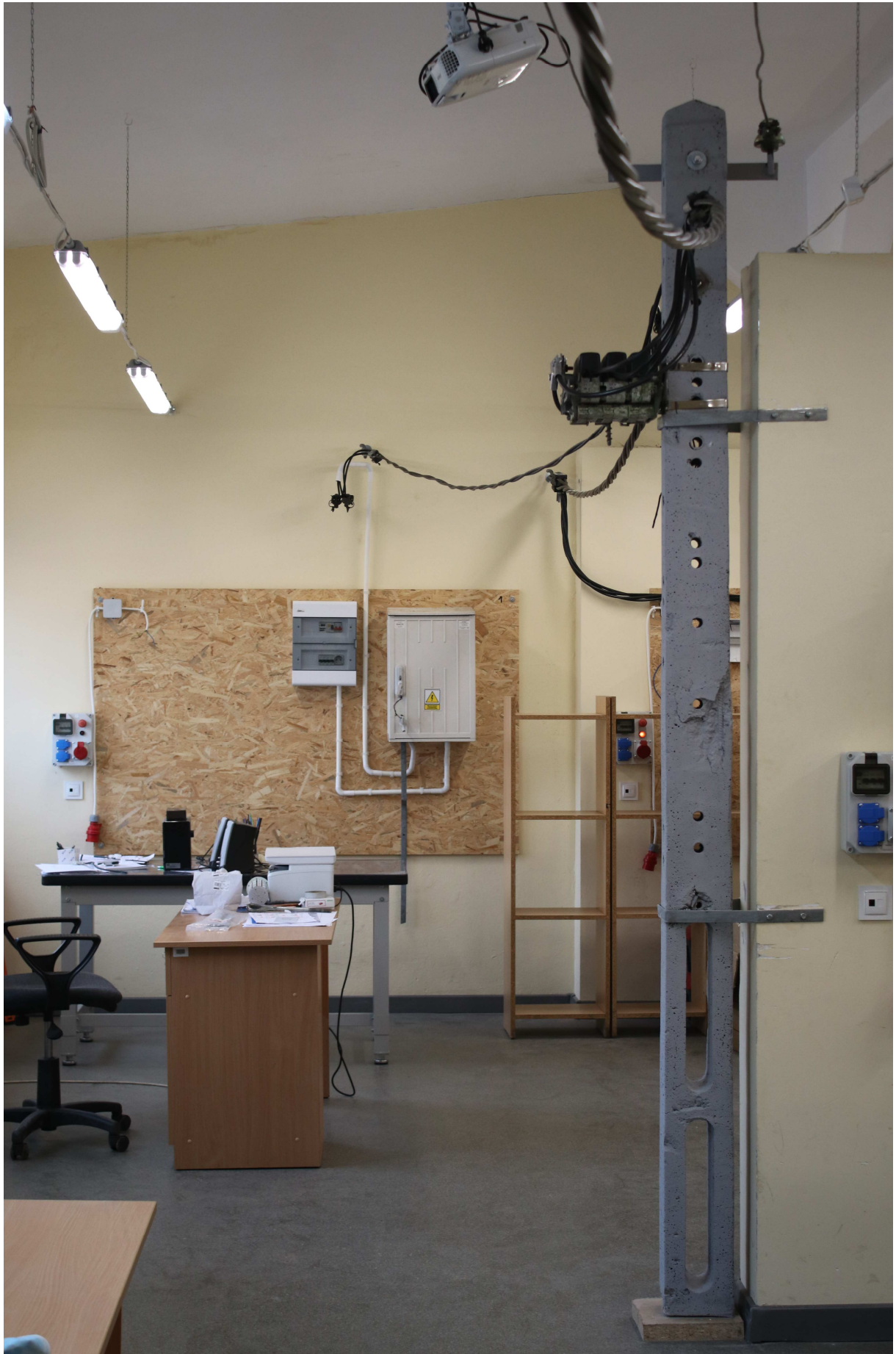














### 3. Podsumowanie

Dzięki ENERGA-OPERATOR S.A wyremontowane oraz wyposażone zostały pracownie służące kształceniu uczniów w zawodzie elektryk oraz technik elektryk. Korzystając z dofinansowania zakupione zostały sprzęty dzięki, którym uczniowie mogą kształcić się praktycznej nauki zawodu na wysokim poziomie. Pracownie praktycznej nauki zawodu są nieustannie modernizowane, po to aby dostosować się do bieżących trendów panujących w energetyce zawodowej. Poszerzanie wyposażenia pracowni gwarantuje, że absolwenci opuszczając mury szkoły posiadają wiedzę praktyczną i teoretyczną niezbędną do pracy w energetyce zawodowej.